

東京ITC通信

ITセンター今月の一枚



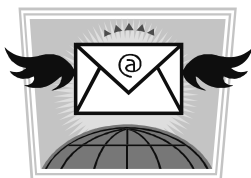
スプレー菊
スプレー(Spray)とは先が分かれた枝との意味で、小枝の先に多数の花を付けます。

携帯電話「SMS」の相互接続がスタートしました

携帯5社(ドコモ、au、沖縄セルラー、ソフトバンク、イー・アクセス)は、7月13日(水)から、SMS(ショートメッセージサービス)の事業者間接続を開始しました。

SMSは、全角70文字程度の、短い文章やメッセージを送受信できる携帯電話専用のサービスです。携帯の電話番号がわかれば、携帯のメールアドレスがわからなくても、短い文章やメッセージを送受信できます。

今までは、NTTドコモならNTTドコモの携帯にしか送れませんでした。今回の相互接続で、他社の携帯にも送れるようになりました！



今月号の目次

1. やくだち情報
「スマートフォン・タブレットの比較サイト」を紹介しす
2. 展示情報「キーボード・キーガード関連」
障害をお持ちの方に便利なキーボード色々揃っています
3. ITセンターニュース
音声認識対応の環境制御装置「ボイスキャン」とは！？
4. 秋に東京都内で実施される目玉講座
今月もイベントや講習会が目白押しです

1. 「スマートフォン&タブレットの簡単比較サイト」

最近、「iPhone 4S」をはじめとする様々なスマートフォンやタブレット機器の新製品が次々と発売されていますが、一々自分で調べて情報を集めるのは中々大変だと思います。

そこで今回ご紹介するのは、発売予定のものも含め、日本で発売になったスマートフォンの特徴を比べることができる大変便利なサイトです。

<http://www.smph.info>

スマートフォンの簡単な情報を表でまとめており、シンプルでわかりやすいのが最大のポイントです。



2. 展示情報 「キーボード・キーガード関連」

キーボードの入力がうまくいかずお困りの方。ちょっとした工夫やご自身に合った機種を選ぶことで解決することも多々あります。当センターでは様々なタイプのキーボードやキーガードを展示してありますので、お気軽にお試しください。以下はほんの一部のご紹介です。



■「小型ひらがなキーボード USB」

パソコンに接続するだけで使える、50音ひらがなキー配列のキーボードです。パソコン操作に必要なキーは全て装備され、順次入力機能・ロック機能により片手でのパソコン操作も可能です。

■「目にやさしいキーボード」(かな入力)

キーを行ごとに色分けすることで文字の位置を分かりやすくし、文字の大きさも10倍にして見やすくしたキーボードです。ローマ字入力をされる方には、かな文字を省き、ローマ字を大きくしたものもあります。

■「キーガード」

キーの配列に合わせて穴を開けた透明な板。キーボードの上にかぶせて使います。複数キー押下を防げる上、キーガード上に手を乗せた状態で文字入力できるので、誤入力や手の疲れも少なくなります。

* 詳細は当センターホームページで！ <http://www.tokyo-itcenter.com/>

東京都障害者 IT 地域支援センター

〒162-0052
東京都新宿区戸山3-17-3
東京都心身障害者福祉センター
新館3階

電話
(03)3208-0471

FAX
(03)3208-0472

電子メール
info@tokyo-itcenter.com

Web サイトアドレス
<http://www.tokyo-itcenter.com>

開館日

月・火・木・金・土

開館時間

午前10時～午後6時、
土曜日のみ午後1時～午後6時

休館日

水曜日・日曜日・祝祭日・年末年始

【交通のご案内】

■電車利用の場合

東京メトロ副都心線「西早稲田」駅
下車徒歩3分
JR 山手線・西武新宿線「高田馬場」
駅下車徒歩15分

■都営バス利用の場合

「都立障害者センター前」下車徒歩
3分(高71、早77、池袋86系統)

■ようこそ～センターへ 今月の来場者さんピックアップ

10月22日、パナソニックヘル
スケア(株)様のご協力で、コミュ
ニケーション機器の代名詞とも
言えるレッツ・チャットの講座を
開催。支援されているご家族や
医療・福祉、パソボラなど様々な
分野の方が参加されました。

常時、何種類かのコミュニケー
ション機器がございます。医療や
看護の現場の方もどうぞご利用
ください。



編集後記

今年の夏は、パソコンにくっつける
USB 扇風機が流行りましたねえ。
では、冬用の USB あったかグッズ、
有るかなあ？
有りました、何とUSB ひざ掛け、
スリッパ、手袋、座布団にマウス。
寒がりやさん、暖かくして、冬を乗
り切りましょう。

3. IT センターニュース

■音声認識を利用した環境制御装置「ボイスキャン」が展示の仲間入り！
「自分でテレビや照明をつけたい」、「簡単に電話で友達とおしゃべりしたい」
→「でもひとりで叶えるのは難しい」とお困りの方。

ボイスキャンなら専用ソフトをパソコンに組み込むことで、発話だけで電化製
品が操作できたり、一般電話や携帯電話に電話をかけることもできます。
リモコン(赤外線)がある家電製品であればほぼ対応可能。当センターで展示を
始めましたので、興味がある方はぜひお試しください。



■どんなことができるの!?

- テレビ、DVD、ブルーレイなどの操作
- 照明機器やエアコンの入り切り
- スカイプを用いた IP 電話
- パソコンでインターネット操作
- ベッドの上げ下げ、玄関ドアホン操作 などなど

* 詳細は当センターホームページで! <http://www.tokyo-itcenter.com/>

4. 秋に東京都内で実施される目玉講座 (詳細は主催者にご連絡を)

当センターでは、障害者(高齢者)向けの IT 関連情報(研修・セミナー・講習会・
ニュース等)を集めたメルマガを発行しています。その名も「IT まなびー東京」。
今号もイベントや講座情報が目白押し。
一部をここでご紹介しますね。

【イベント・展示会・相談会】

・2011年11月1日、2日、3日開催
視覚障害者のための総合イベント サイトワールド
(日本盲人福祉委員会(サイトワールド委員会)) / 墨田区
<http://www.sight-world.com/>



【研修・講習・体験会・相談会】

パソコン支援者対象
・2011年11月12日、12月10日、1月14日、2月11日開催
視覚障害・就労支援者講習会(応用編)「JAWS を使用した Access の基礎」
(日本盲人職能開発センター / 新宿区)
http://www.os.rim.or.jp/~mouhoku/kosyukai/H23ouyou_kousyu.html#1112

【就労目標の研修コース】

・平成23年度障害者委託訓練募集 知識・技能習得訓練コース[10/4版]
(東京しごと財団 / 千代田区)
http://www.shigotozaidan.jp/shkn/documents/23HP10-4_itaku.pdf

* その他詳細はメルマガで! <http://archive.mag2.com/0001101201/index.html>



東京都障害者
IT地域支援センター

至池袋

明治通り

至渋谷

■ 西早稲田駅(出口3)

東京都障害者
IT地域支援センター
(新館3F)

児童相談
センター

東京都心身障害者
福祉センター

● 都バス 都障害者センター前

